

Contagem de Ciclistas.

Esquina das av. das Américas com Evandro Lins e Silva
e Afonso Arinos
Barra da Tijuca – Rio de Janeiro

Terça-feira, 16 de maio de 2017

Contagem

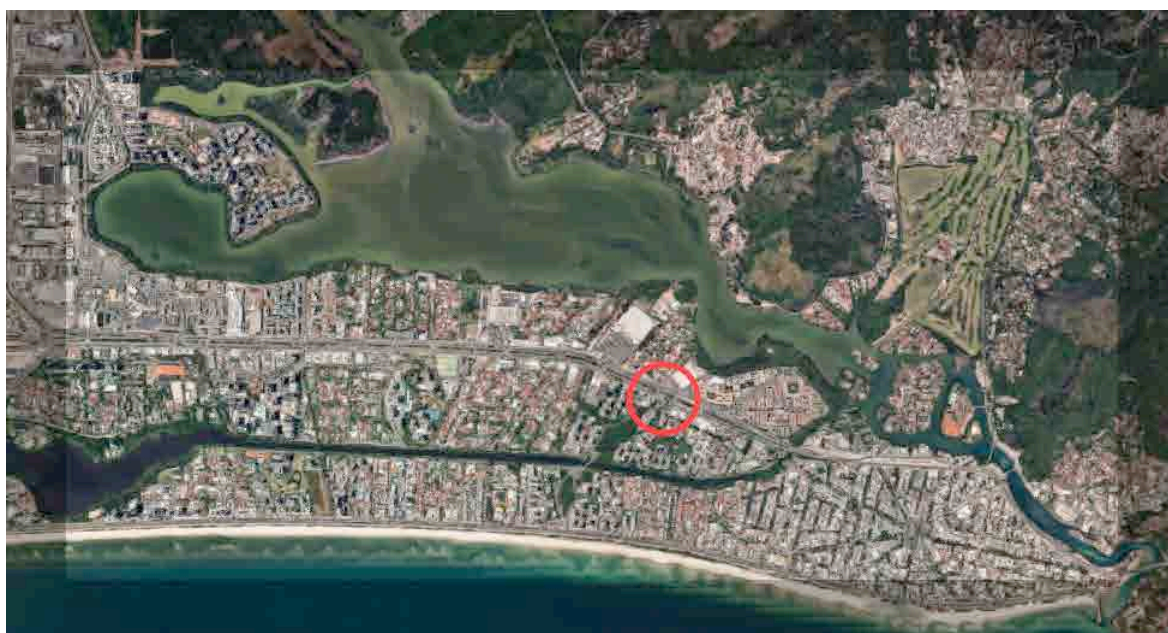
Fred Furtado
Sandra Talarico

Contagem auxiliar

Carolina Queiroz
Tiago Leitman

Relatório

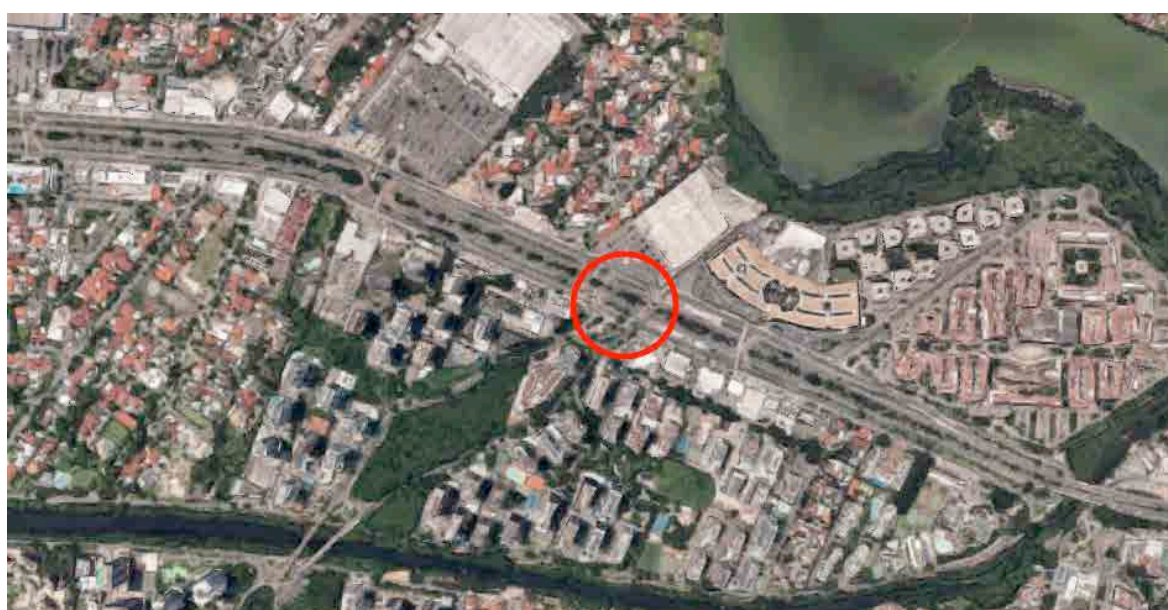
Fred Furtado



Maio de 2017,

O desenvolvimento urbano da Barra da Tijuca tem sido predominantemente focado nos veículos automotores, com pouca atenção dada ao deslocamento de pedestres ou ciclistas. No último caso, inclusive, houve retrocesso, com perda de infraestrutura cicloviária: a ciclovia do canteiro central da avenida das Américas foi removida para a implantação do BRT, sendo substituída por uma calçada compartilhada intermitente. Além disso, novas ciclovias, como as previstas no Jardim Oceânico pelo projeto da Linha 4 do Metrô, nunca foram construídas. No entanto, a bicicleta é um modal de transporte bastante usado pelos habitantes do bairro, que se veem obrigados a utilizar uma infraestrutura limitada ou se arriscar nas pistas de alta velocidade da Barra da Tijuca.

Com o intuito de obter subsídio para reivindicar junto às secretarias de Transporte, Meio Ambiente e Urbanismo, além da CET-Rio, mais infraestrutura cicloviária no bairro, voluntários realizaram na terça-feira, dia 16 de maio de 2017, uma contagem fotográfica. Esta seguiu os mesmos moldes das realizadas anteriormente pela organização não-governamental Transporte Ativo.



A contagem foi feita na esquina da av. das Américas com Evandro Lins e Silva e Afonso Arinos

Como a área escolhida possui muitos cruzamentos e deslocamento em mais de um sentido, se fez necessário criar uma legenda para todos os destinos possíveis. São eles:

Afonso – praia: Afonso Arinos no sentido praia

Afonso – Convivas: Afonso Arinos no sentido do Convivas Américas

Evandro – praia: Evandro Lins e Silva no sentido praia

Evandro – Convivas: Evandro Lins e Silva no sentido do Convivas Américas

AmericasLatJO – JO: pista lateral das Américas sentido Jardim Oceânico com deslocamento para o Jardim Oceânico (em amarelo, na imagem acima)

AmericasLatJO – Recreio: pista lateral das Américas sentido Jardim Oceânico com deslocamento para o Recreio dos Bandeirantes (em amarelo, na imagem acima)

AmericasLatRecreio – JO: pista lateral das Américas sentido Recreio dos Bandeirantes com deslocamento para o Jardim Oceânico (em verde, na imagem acima)

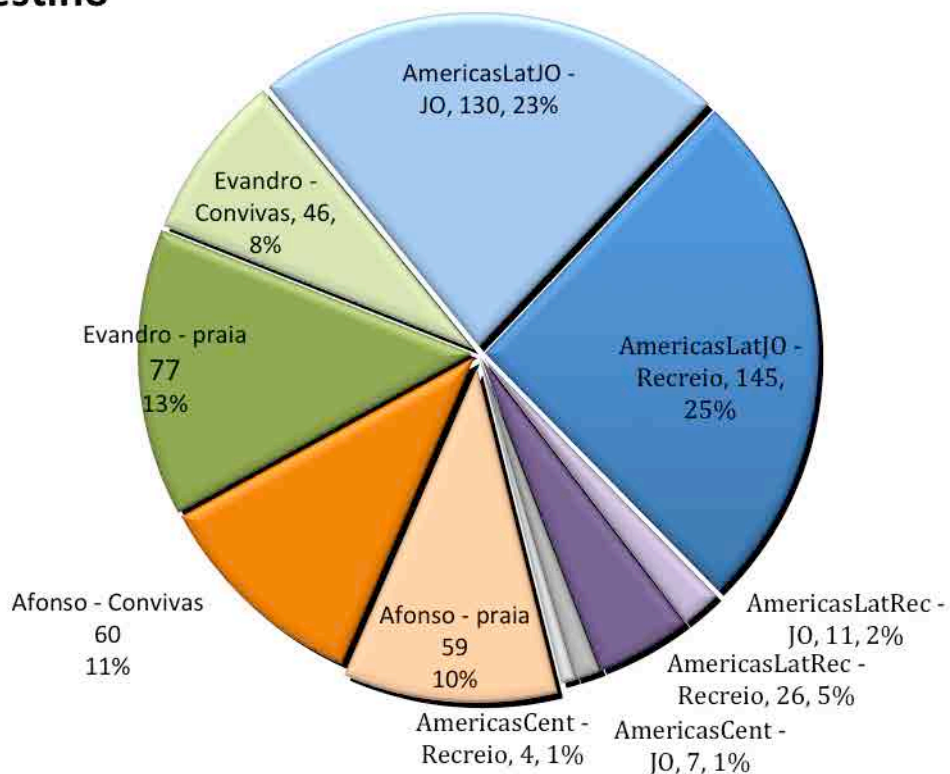
AmericasLatRecreio – Recreio: pista lateral das Américas sentido Recreio dos Bandeirantes com deslocamento para o Jardim Oceânico (em verde, na imagem acima)

AmericasCent – JO: pista central das Américas sentido Jardim Oceânico (em laranja, na imagem acima)

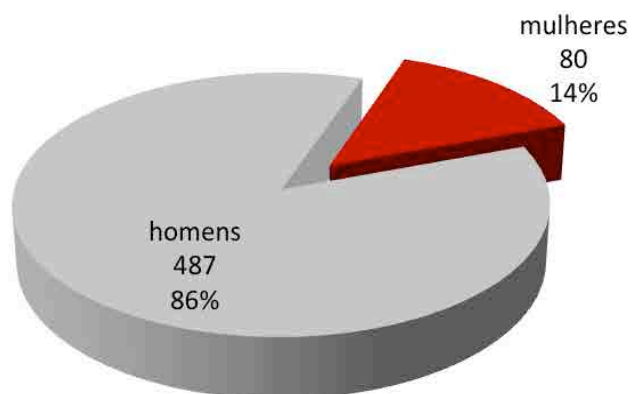
AmericasCent – Recreio: pista central das Américas sentido Recreio dos Bandeirantes (em laranja, na imagem acima)

1. Em gráficos

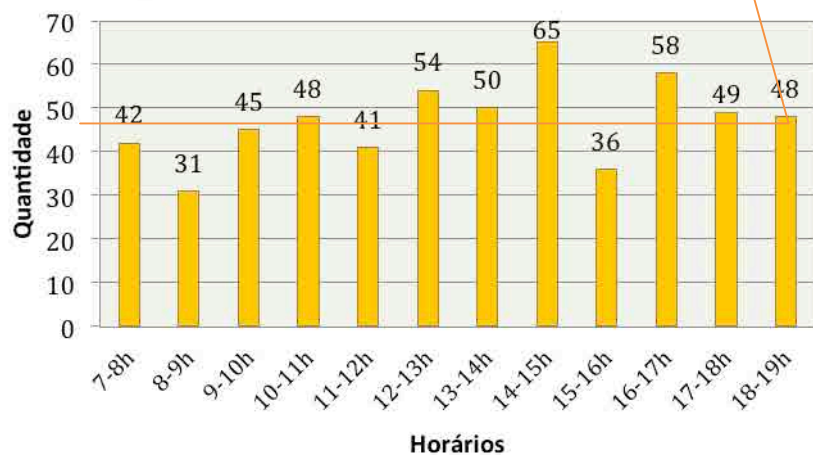
Destino



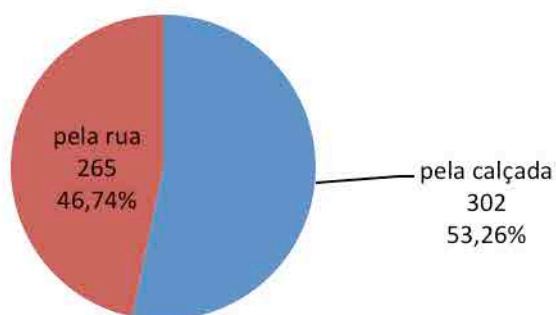
Sexo



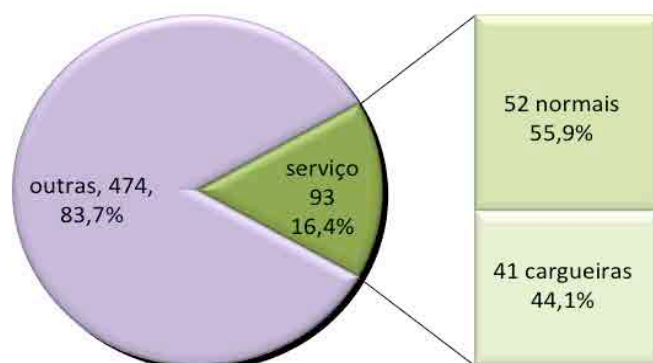
Ciclistas/hora



Rota de preferência do ciclista



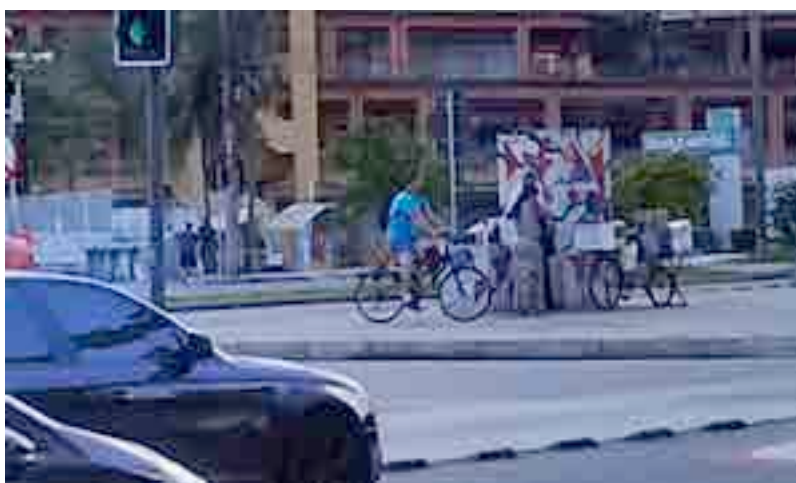
Bicicletas a serviço/total



2. Em fotografias



567 ciclistas em 12 horas
Média de **47** ciclistas por hora



59 no sentido praia da Afonso Arinos

10,41%



60 no sentido Convivas da Afonso Arinos

10,58%



79 no sentido praia da Evandro Lins e Silva **13,93%**



46 no sentido Convivas da Evandro Lins e Silva **8,11%**



130 se deslocando para o Jardim Oceânico na pista lateral das Américas
sentido Jardim Oceânico **22,93%**



145 se deslocando para o Recreio dos Bandeirantes na pista lateral das Américas sentido Jardim Oceânico **25,57%**



11 se deslocando para o Jardim Oceânico na pista lateral das Américas sentido Recreio dos Bandeirantes **1,94%**



26 se deslocando para o Recreio dos Bandeirantes na pista lateral das Américas sentido Recreio dos Bandeirantes **4,59%**



7 na pista central das Américas sentido Jardim Oceânico **1,23%**



4 na pista central das Américas sentido Recreio dos Bandeirantes **0,71%**



487 homens **86%**



80 mulheres **14%**



4 crianças em cadeirinhas ou na garupa



1ªh **42** ciclistas **7 às 8**



2ªh 31 ciclistas 8 às 9



3ªh 45 ciclistas 9 às 10



4ªh 48 ciclistas 10 às 11



5ªh 41 ciclistas 11 às 12



6ª h 54 ciclistas 12 às 13



7ª h 50 ciclistas 13 às 14



8ª h **65** ciclistas 14 às 15 **Pico**



9ª h **36** ciclistas 15 às 16



10ª h **58** ciclistas 16 às 17



11ª h 49 ciclistas 17 às 18



12ª h 48 ciclistas 18 às 19



302 pela calçada **53,26%**



265 pela rua **46,74%**



93 de serviço **16,4%**

sendo:



52 normais **9,2% do total / 56,5% das de serviço**



41 cargueiras **7,2%** do total / **43,5%** das de serviço



24 de capacete **4,23%**



72 elétricas **12,7%**



3 Bike Rio **0,53%**



5 com roupa de ciclista **0,88%**



4 policiais **0,71%**



7 skates/patinetes/patins

1,23%

Todas as fotos estão disponíveis.
Entre em contato para saber como obtê-las.

fredfurtado@gmail.com
sm.talarico@gmail.com

3. Apenas números:

567 ciclistas em 12 horas

Média de 47 ciclistas por hora

59 no sentido praia da Afonso Arinos	10,41%
60 no sentido Convivas da Afonso Arinos	10,58%
79 no sentido praia da Evandro Lins e Silva	13,93%
46 no sentido Convivas da Evandro Lins e Silva	8,11%
130 se deslocando para o Jardim Oceânico na pista lateral das Américas sentido Jardim Oceânico	22,93%
145 se deslocando para o Recreio dos Bandeirantes na pista lateral das Américas sentido Jardim Oceânico	25,57%
11 se deslocando para o Jardim Oceânico na pista lateral das Américas sentido Recreio dos Bandeirantes	1,94%
26 se deslocando para o Recreio dos Bandeirantes na pista lateral das Américas sentido Recreio dos Bandeirantes	4,59%
7 na pista central das Américas sentido Jardim Oceânico	1,23%
4 na pista central das Américas sentido Recreio dos Bandeirantes	0,71%

487 homens 86%

80 mulheres 14%

4 crianças em cadeirinhas ou na garupa.

1ªh 42 ciclistas 7 às 8

2ªh 31 ciclistas 8 às 9

3ªh 45 ciclistas 9 às 10

4ªh 48 ciclistas 10 às 11

5ªh 41 ciclistas 11 às 12

6ª h 54 ciclistas 12 às 13

7ª h 50 ciclistas 13 às 14

8ª h 65 ciclistas 14 às 15

9ª h 36 ciclistas 15 às 16

10ª h 58 ciclistas 16 às 17

11ª h 49 ciclistas 17 às 18

12ª h 48 ciclistas 18 às 19

302 pela calçada 53,26%

265 pela rua 46,74%

93 de serviço 16,4%

52 normais 9,2% do total / 56,5% das de serviço

41 cargueiras 7,2% do total / 43,5% das de serviço

0 triciclos 0% do total / 0% das de serviço

24 de capacete 4,23%

72 elétricas 12,7%

3 Bike Rio 0,53%

5 com roupa de ciclista 0,88%

4 policiais 0,71%

7 skates/patinetes/patins 1,23%



Esta contagem foi feita de acordo com metodologia desenvolvida© pela
Associação Transporte Ativo

